

Mini Manual de Uso y Configuración Filezilla

Servicio de Sistemas e Informática CEAIP



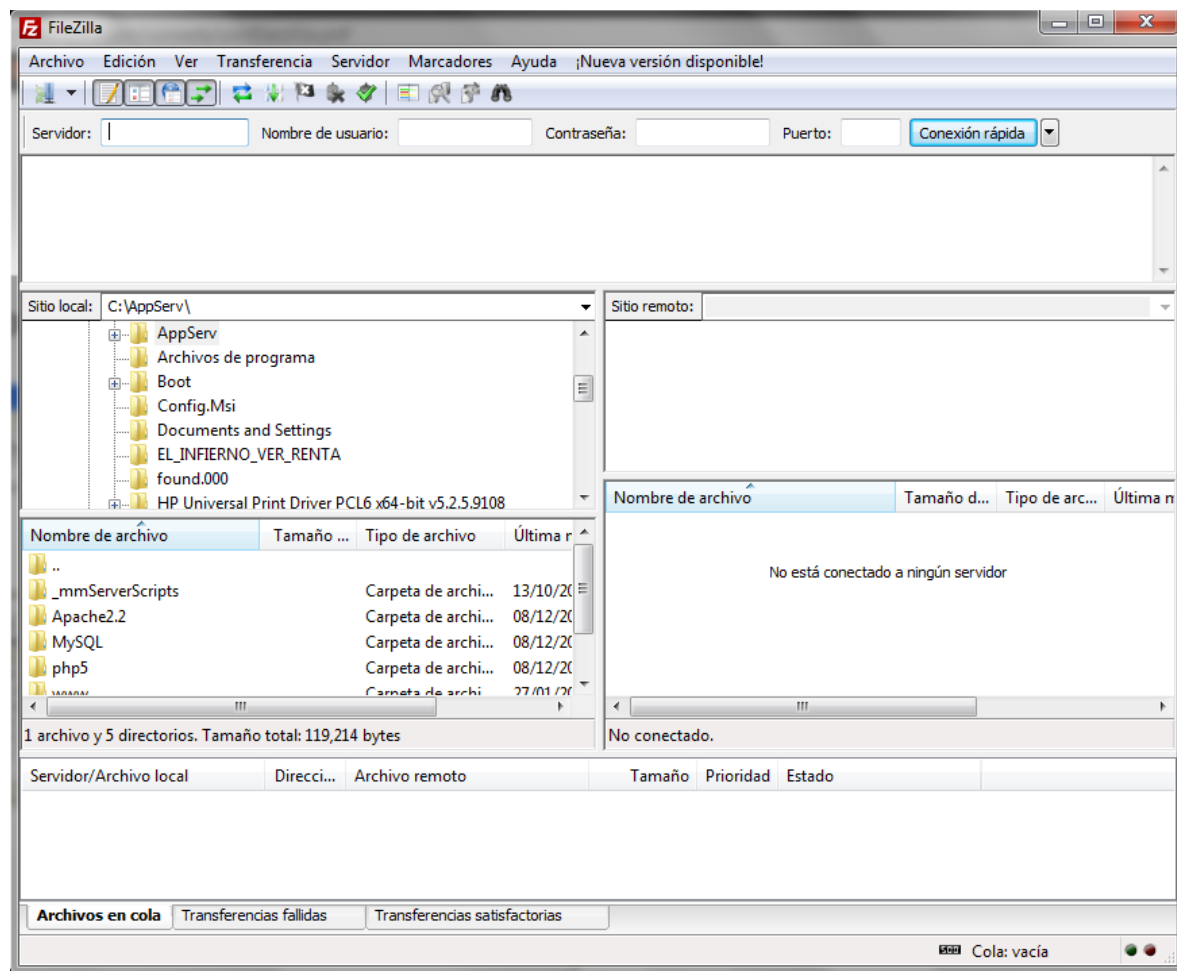
**MANUAL SOBRE EL USO Y CONFIGURACIÓN DEL SERVIDOR
WEB FILEZILLA V 3.5.2**

Mini Manual de Uso y Configuración FileZilla

Servicio de Sistemas e Informática CEAIP

1. Iniciamos el programa.

Pulsamos en inicio, todos los programas y elegimos el acceso directo del sistema FileZilla

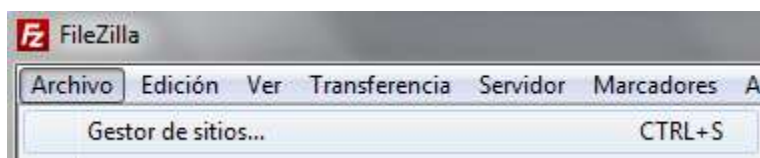


Mini Manual de Uso y Configuración FileZilla

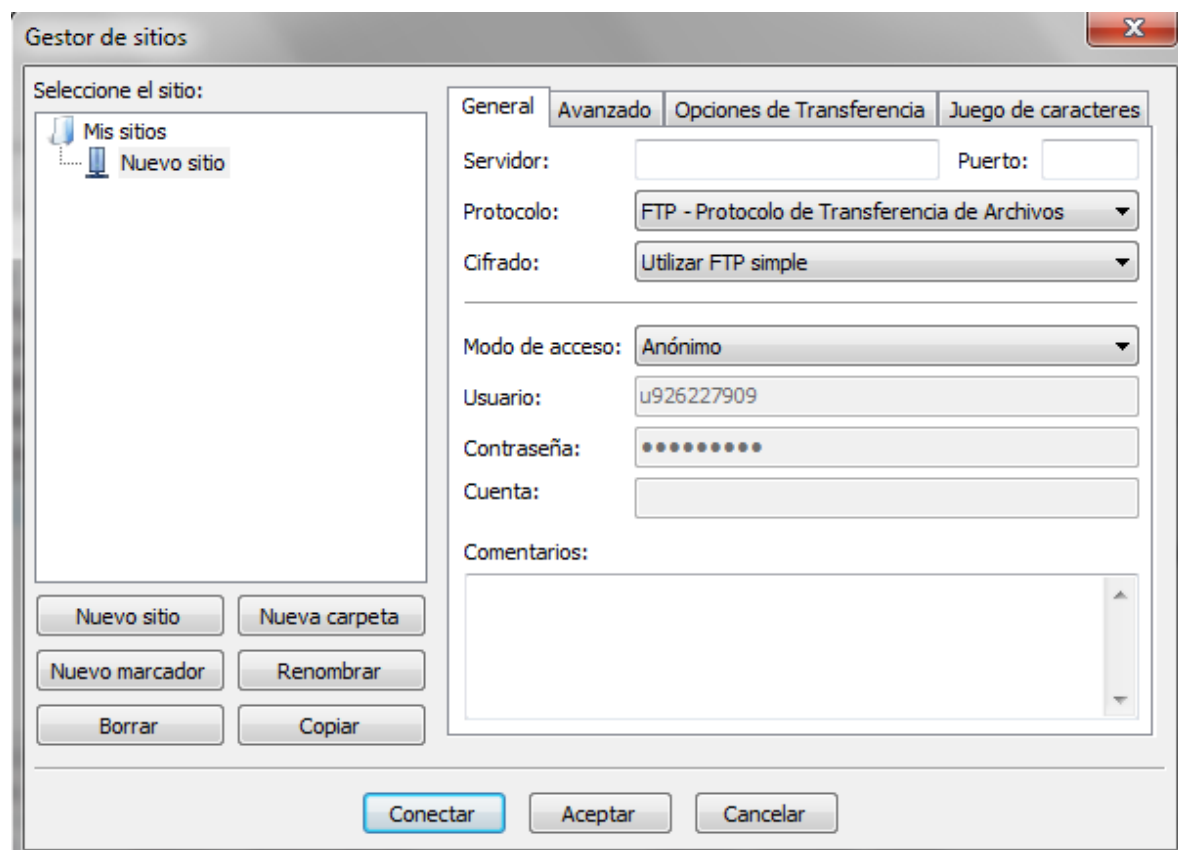
Servicio de Sistemas e Informática CEAIIP

2. Configuración de Cuenta.

Antes de empezar a subir archivos debemos introducir una serie de datos para dejar la cuenta preconfigurada. Para ello vamos a Archivo, Gestor de Sitios:



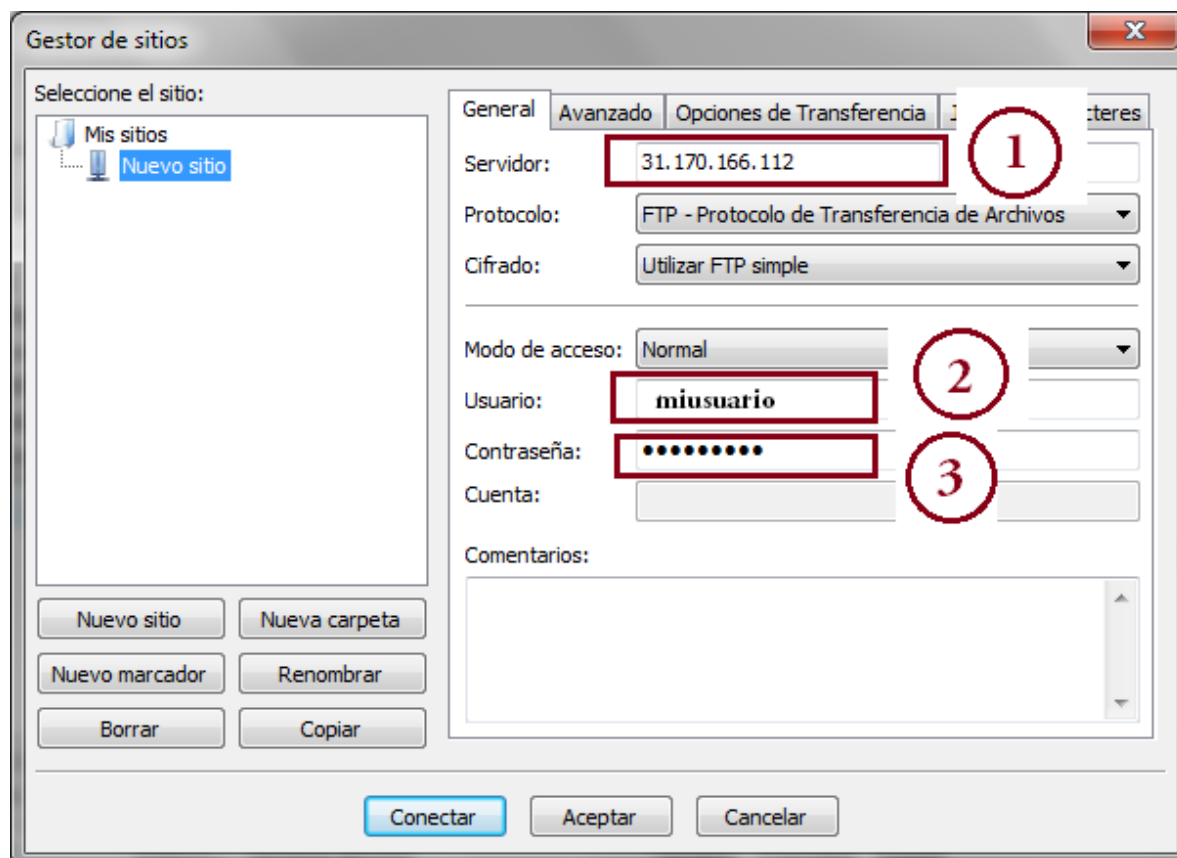
En la cual nos aparecerá la siguiente ventana:



Mini Manual de Uso y Configuración Filezilla

Servicio de Sistemas e Informática CEaip

Seguidamente indicamos el nombre del host en el apartado de **SERVIDOR** PASO 1 que es la dirección ftp proporcionada por nuestro servidor de dominios, elegimos **MODO DE ACCESO** Normal y enseguida anotamos nuestro **USUARIO** PASO 2 y **CONTRASEÑA** PASO 3 como se muestra en la siguiente imagen:



Al finalizar presionamos **CONECTAR** y si todo esta bien nos mostrara la siguiente mensaje "Directorio listado Correctamente":

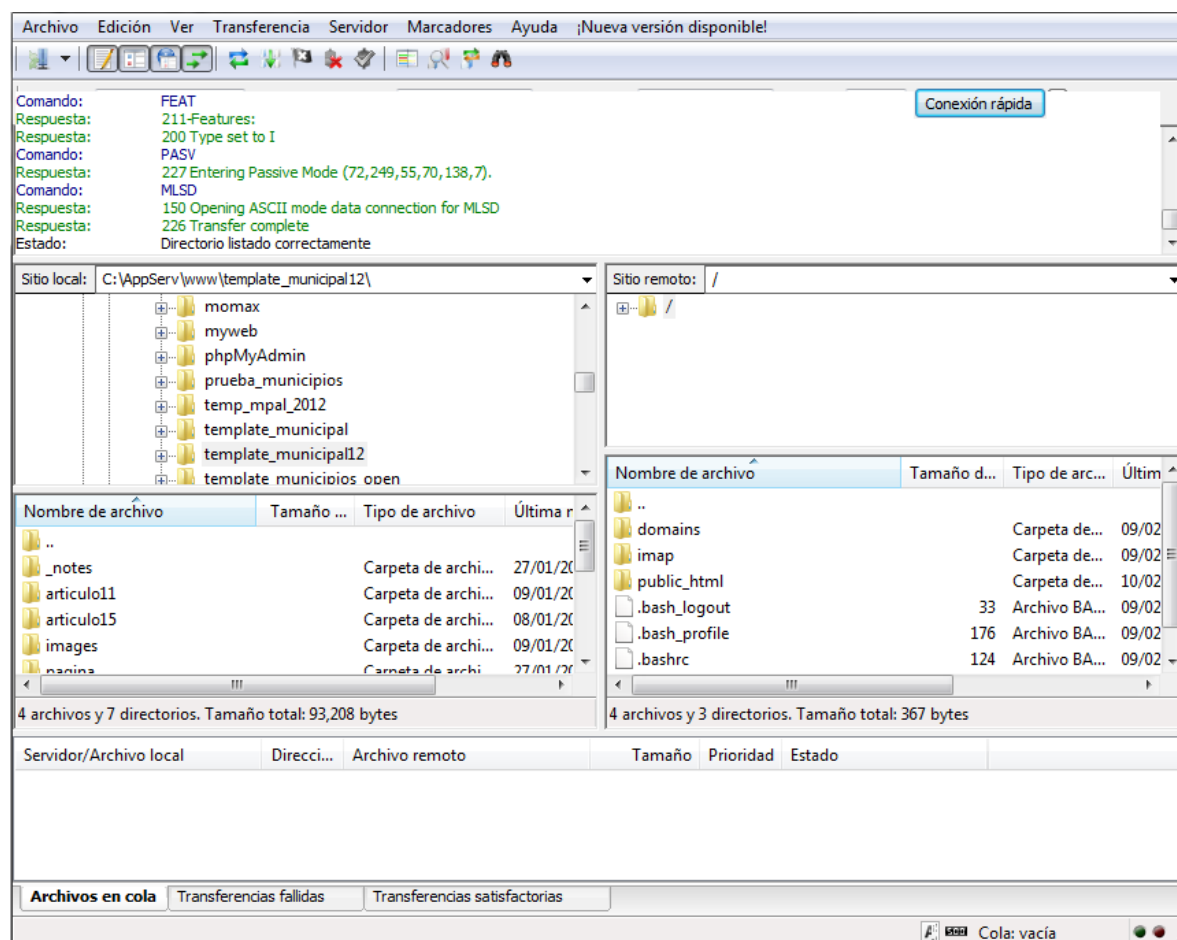


Mini Manual de Uso y Configuración Filezilla

Servicio de Sistemas e Informática CEAIP

En la cual se muestra la conexión establecida, si no se puede realizar la conexión verificar dirección del host, nombre de usuario y contraseña como se muestra en el paso 2 de este manual, proporcionados por el administrador de dominios.

Y de esta forma podremos observar el contenido de nuestra computadora (a la izquierda) **SITIO LOCAL** así como la carpeta del servidor web en la que se encuentra ubicado nuestro sitio (a la derecha) **SITIO REMOTO**:



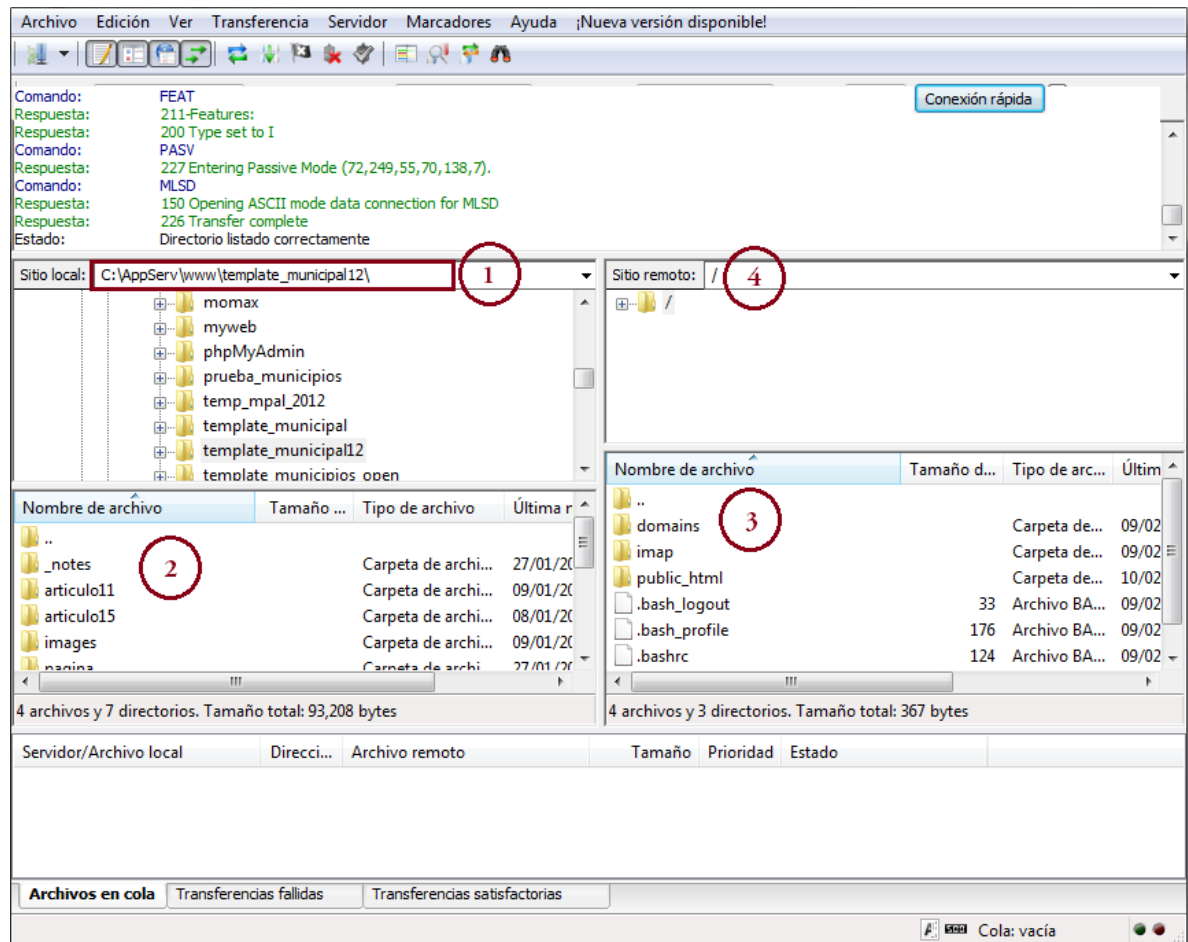
3. Subir Archivos al Servidor Web

Una vez que hemos logrado establecer la conexión sólo nos queda subir los archivos desde nuestra computadora o donde los tengamos ubicados (usb, cd, dvd, etc.) a su carpeta Web (public_html).

Mini Manual de Uso y Configuración Filezilla

Servicio de Sistemas e Informática CEaip

Seleccionamos la carpeta local donde se encuentra su Web (archivos del portal):

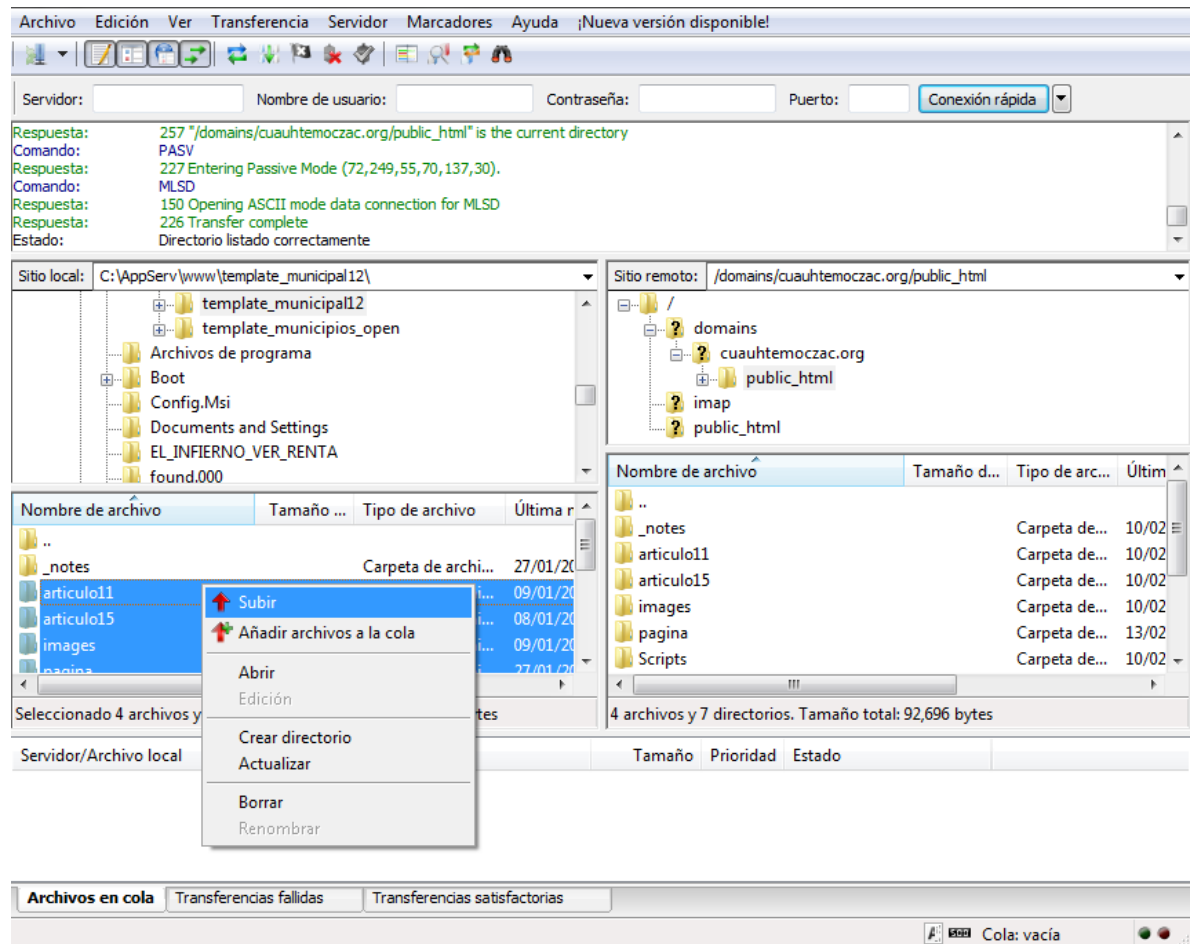


1. Dirección donde se encuentran nuestros archivos del portal.
2. En este apartado encontraras los archivos que necesitas subir al servidor.
 - Los archivos que deseemos subir tendremos que seleccionarlos, darles clic derecho del mouse y elegir la opción subir.
3. Abrimos la carpeta **public_html** que es donde almacenaremos nuestro portal web.
4. Aquí se mostraran los archivos una vez que se hayan terminado de subir.

Mini Manual de Uso y Configuración Filezilla

Servicio de Sistemas e Informática CEAIP

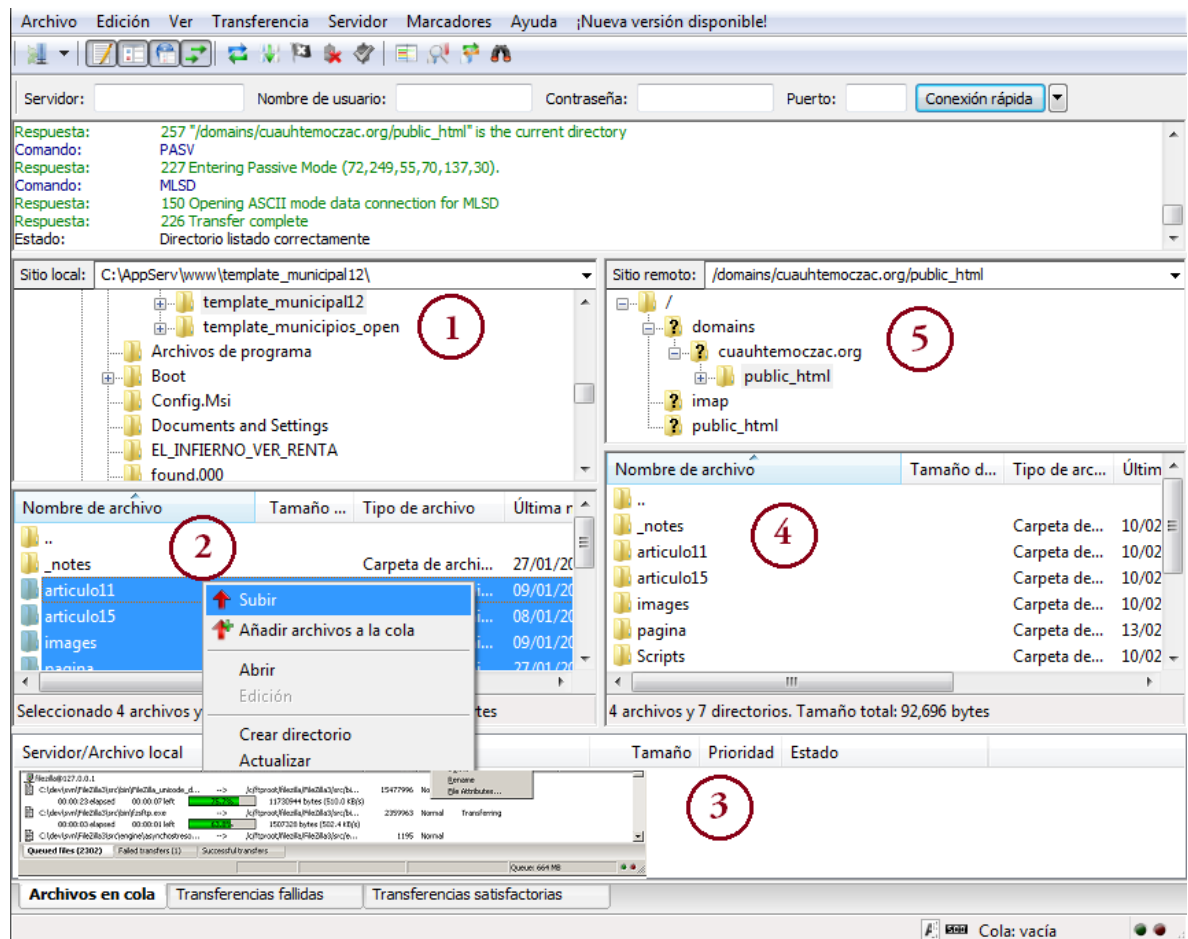
Y queda de la siguiente manera:



Una vez aplicado este paso se comenzarán a cargar nuestros archivos y podremos observar en el panel de procesos como se muestra a continuación:

Mini Manual de Uso y Configuración Filezilla

Servicio de Sistemas e Informática CEAIP



REPASO.

- ✓ Generamos la conexión al host
 - 1) Ubicamos la carpeta donde se encuentra nuestro portal.
 - 2) Se muestran los archivos de nuestro portal los cuales habrá que subir al servidor web dando clic derecho del mouse.
 - 3) Panel de procesos de archivos
 - 4) Elegir la carpeta public_html para almacenar ahí nuestros archivos del portal.
 - 5) En esta sección se mostraran los archivos una vez terminado el proceso de colocación de archivos.

Y Listo...

Ya tendremos nuestra Web Actualizada...